

Musée Hofer-Bury Lavérune (Hérault)

Du 28 mars au 20 avril 2025, le Musée Hofer-Bury de Lavérune accueille « **Infinie Finitude** », rétrospective saisissante du plasticien **Daniel Mourre**. Une traversée dense et radicale de l'œuvre d'un artiste qui interroge, avec une intensité rare, les limites de l'humanité et les ultimes battements de l'art contemporain. À travers **70 œuvres déployées en 10 séries**, Mourre propose un parcours sans concession au cœur de ce qu'il nomme, depuis 2022, le **Finitisme** — un manifeste artistique qui envisage **la fin de l'art non comme transfiguration ou transformation, mais comme disparition réelle, palpable, inéluctable**.



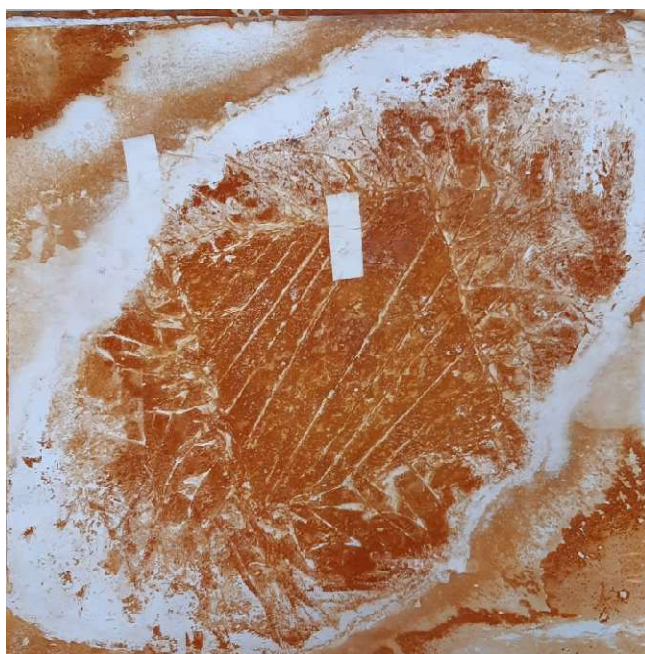
Série Malevitch Fluo 80 x 80 cm 2024, empreinte bouche d'égout

L'artiste se met en scène comme un **archéologue d'un futur effondré**, exhumant les traces d'un monde post-industriel vidé de son sens. Ses œuvres, souvent monumentales dans leur silence, évoquent à la fois des **reliques fossilisées** et des **fétiches archaïques**, comme si le contemporain faisait soudain irruption dans une nouvelle forme d'**art premier postapocalyptique**. Une bouche d'égout devient empreinte, l'absence de l'Homme se fait criant, et la matière elle-même semble parler d'un temps révolu — **le nôtre**.



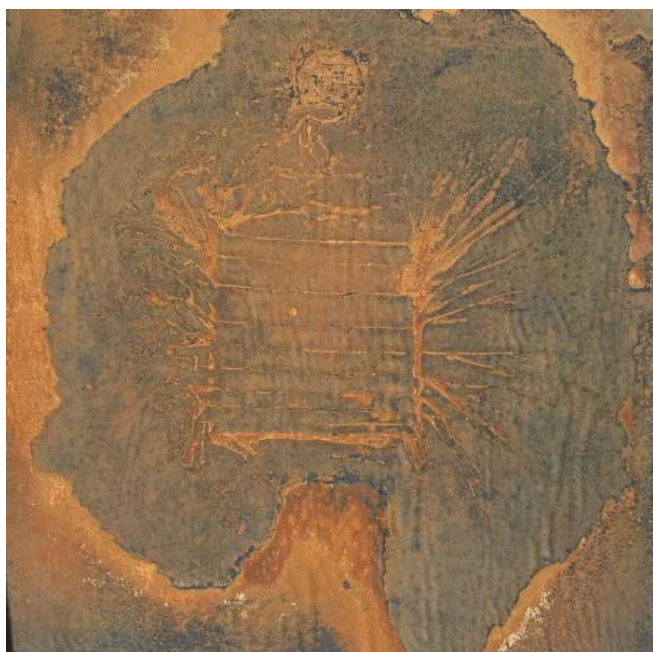
Série tôles bicéphales 100 x 100 cm 2019/2020, empreinte bouche d'égout vernis.

Le Finitisme se distingue des discours philosophiques sur la « mort de l'art ». Il ne théorise pas un passage ou une mue ; il affirme une **fin brutale, concrète**, presque charnelle. Mourre sculpte l'absence, peint la disparition, et nous offre ce vertige : **et si notre civilisation n'était que ruine annoncée ?** Ses œuvres ne proposent pas une réponse, mais une vision. Elles incarnent un futur où **l'héritage culturel serait lu comme une énigme**, une énigme sans clef. C'est à partir d'une simple bouche d'égout que l'artiste travaille son antinomie et l'extrême de l'Homme et de l'art.



Séries sur fond beige 2022 et sur papier de récupération 2023. Empreinte bouche d'égout et rouille naturelle.

Dans ce geste radical, l'artiste convoque une multitude de techniques et de supports, toujours guidé par une tension extrême : **comment donner forme à la fin ?** Le regardeur, saisi par l'étrangeté familière des pièces, se retrouve confronté à sa propre finitude. Car le Finitisme n'est pas seulement une esthétique : **c'est une alerte, une projection, une mémoire d'avance.**



Séries sur fond noir 2021. Empreinte bouche d'égout et rouille naturelle.



Série propagation horizontale 162 x 114 cm 2019, empreinte de bouche d'égout et rouille naturelle.

Soutenu par le critique d'art Christian Noorbergen, qui voit dans cette démarche les prémices d'un nouveau courant artistique, Daniel Mourre incarne une parole rare, lucide et prophétique. Noorbergen, qui lui a consacré un texte remarqué dans *ARTENSION* (n°179, mai/juin 2023), prépare d'ailleurs une **monographie à paraître fin 2025/2026**, approfondissant les enjeux philosophiques, plastiques et politiques de cette œuvre hors-norme.

« **Infinie Finitude** » n'est pas une exposition de plus. C'est une mise en garde esthétique, une tentative d'**archiver notre chute avec grâce**. Mourre, avec la précision d'un sismographe de l'esprit, capte les vibrations d'un monde au bord du silence.

Informations pratiques :

Musée Hofer-Bury – Laverune (34) Château des Evêques.

Du 28 mars au 20 avril 2025. Vernissage le 28 mars à partir de 18h30.

Ouvert du jeudi au dimanche, de 15h à 18h – Entrée libre

Contact : 06 11 80 28 35 – www.danielmourre.com